

HONG YU

广东鸿宇建筑与工程设计顾问有限公司

HONG YU ARCHITECTURAL&  
ENGINEERING DESIGNING  
CONSULTANTS LTD

城乡规划 甲级 编号 自资规甲字22440603  
建筑工程 甲级 编号 A244001127  
房屋建筑工程监理 甲级 编号 E244002020  
风景园林 乙级 编号 A244001124  
人防工程 乙级 编号 A244001124  
市政工程 乙级 编号 A244001124  
岩土工程勘察 乙级 编号 B244065990  
工程咨询 乙级 编号 乙预 232022010021

会 签

COORDINATION

建 筑 ARCHI.	
园 林 GARDEN.	
结 构 STRUCT.	
给排水 PLUMBING	
电 气 ELEC.	
暖通/燃气 HVAC/GAS	

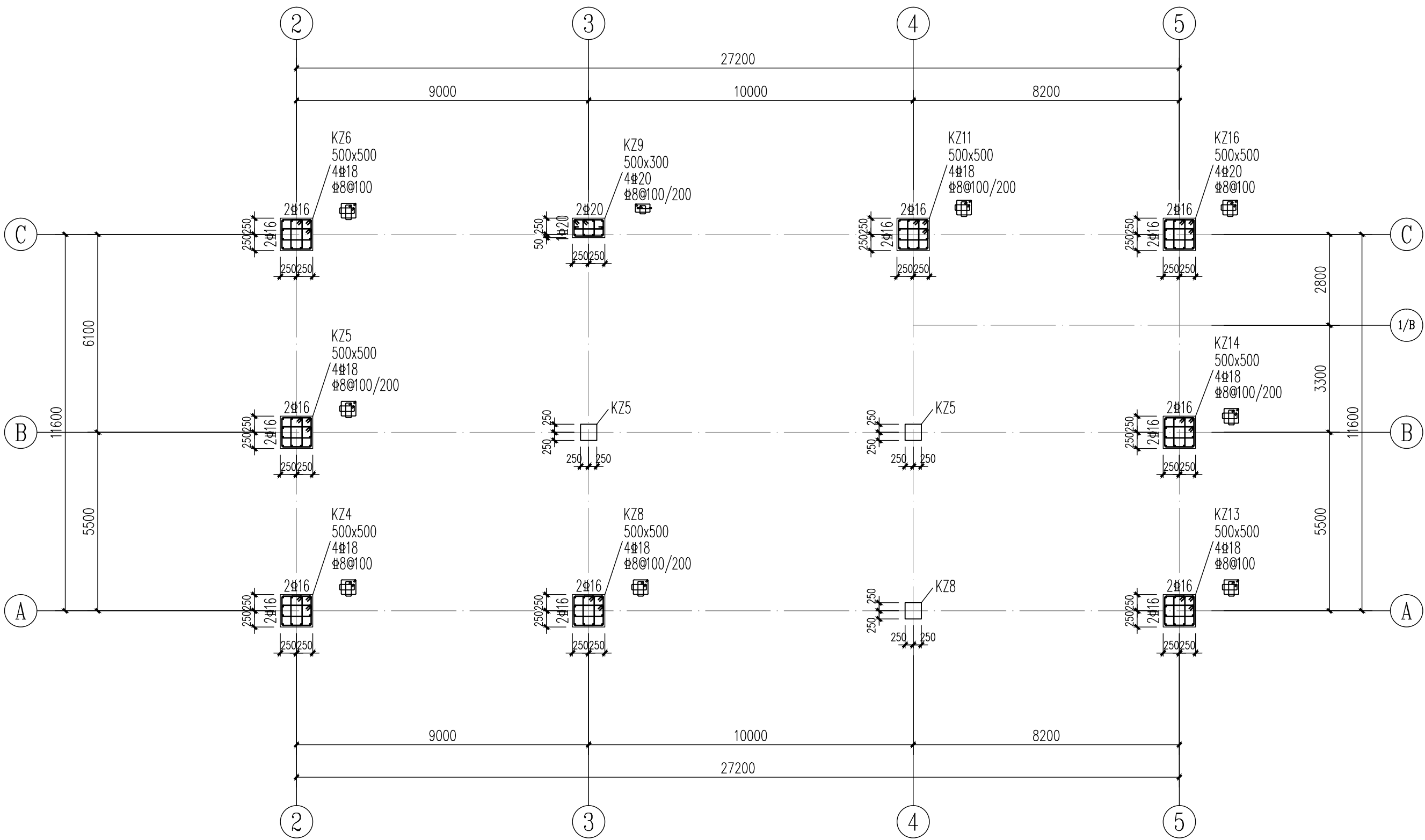
附 注

DESCRIPTIONS

1.不可按图纸(含CAD文件)量取尺寸。所有尺寸均须通过放样确定。未经同意不得使用、泄露、散布或复制文件及其资料。  
2.此施工图设计必须经过相关政府规划、建设、消防等部门及审图公司审核通过后才能施工。

审 定 APPROVED BY	张念华	
审 核 EXAMINED BY	赵建荣	
项目负责 CAPTAIN	李俊刚	
专业负责 CHIEF ENGL.	赵建荣	
校 对 CHECKED BY	郑若飞	
设 计 DESIGNED BY	蔡泽伟	
	印刷体 PRINT	签 署 SIGNATURE

建设单位 CLIENT	广东省云浮市气象局		
建设地点 SITE	广东省云浮市云城区云城街道兴云东路春岗山		
工程名称 PROJECT	云浮市气象局基础设施建设项目		
子项—单体名称 SUBPROJECT-UNIT			
图 名 TITLE	8. 500~14. 900柱平法配筋图		
设计号 CONTRACT No.			
版次 EDITION No.	01	日期 DATE	2025. 08
图别 DRAWING TYPE	结施	图号 DRAWING No.	GS-04
归档纪录: ARCHIVES:			



8. 500~14. 900柱平法配筋图 1:125

屋面	14.90		C30
4	11.70	3.20	C30
3	8.50	3.20	C30
2	4.30	4.20	C30
1	±0.00	4.30	C35
-1	-4.65	4.65	C35
层号	标高(m)	层高(m)	砼强度

结构层楼面标高

说明:

- 柱定位及配筋图按《混凝土结构施工图平面整体表示方法制图规则和构造详图》22G101-1。
- 承台面至±0.00段的柱箍筋间距100，形式及纵筋按首层柱。首层柱根加密区高度为1/3H<sub>0</sub>。其余层柱加密区高度为1/6H<sub>0</sub>及柱截面高度的大值。
- 特别强调，梁柱节点处的柱箍筋形式及数量与柱加密区相同。
- 梁柱砼等级≥2个等级时，浇筑方法详结构总说明。